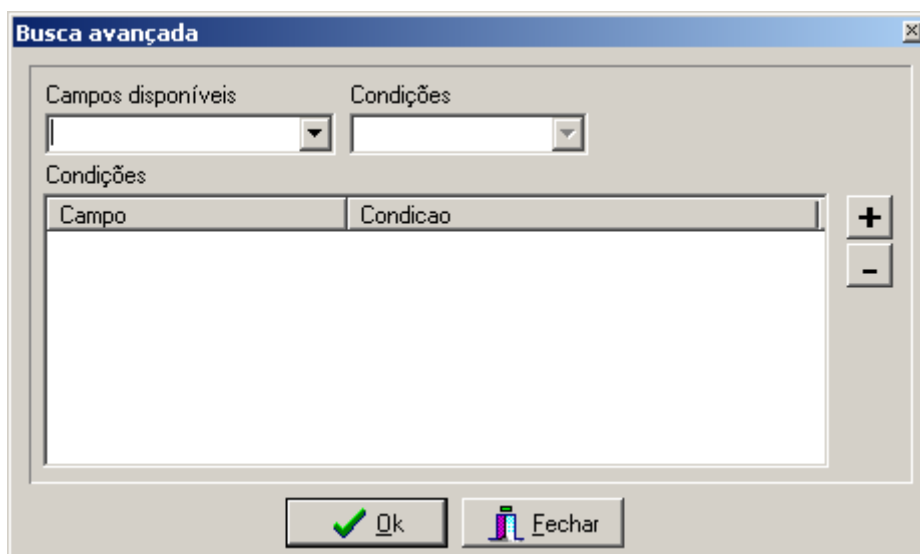


## SG Informática Ltda – Menfis – Pesquisa Avançada

Os Usuários do sistema MENFIS possuem agora uma nova ferramenta para auxiliá-los na utilização do sistema. É a **Busca Avançada**, em todos os cadastros e em alguns movimentos, como exemplo entrada e saída de Notas Fiscais, o usuário poderá fazer uma pesquisa no banco de dados independente das pesquisas padrões do sistema.

A **Busca Avançada** é identificada pelo seguinte ícone  .

Ao clicar no ícone aparecerá a seguinte tela:



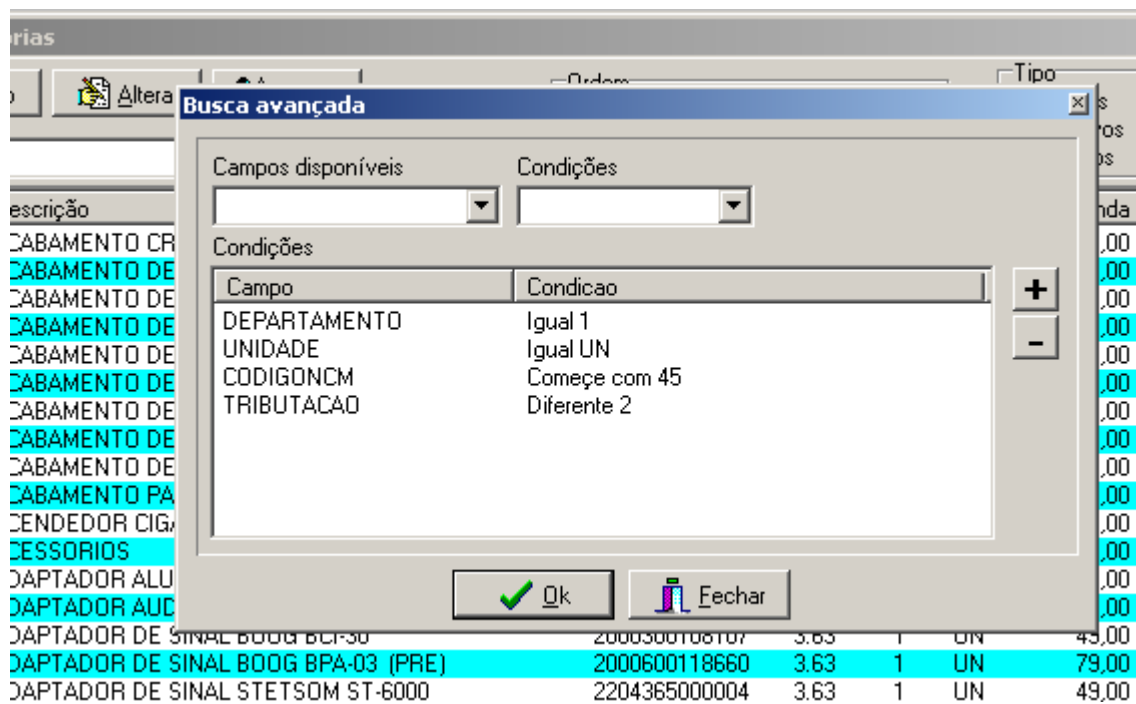
Ao clicar na lista **Campos Disponíveis**, serão mostrados todos os campos da tabela selecionada, caso esteja na tela de Cadastro de Produtos, serão mostrados os campos da tabela DBCADMER, que é a tabela mestre de produtos.

Clicando na lista **Condições**, serão mostradas as condições em que se pode fazer uma pesquisa, sendo:

Igual	Compara o valor sendo igual
Diferente	Compara o valor sendo diferente
Maior que	Compara se o valor é maior, excluindo-o
Menor que	Compara se o valor é menor, excluindo-o
Maior ou igual que	Compara se o valor é maior, incluindo-o
Menor ou igual que	Compara se o valor é menor, incluindo-o
Comece com	O campo começa com o texto
Contenha	O campo possui alguma parte do texto

Exemplo utilizando o cadastro de mercadorias:

Vamos selecionar todos os produtos do grupo 1, que possuem a unidade UN, o código NCM comece com 45, e o código de tributação diferente de 2, a tela de Busca Avançada ficaria assim:



*Clique no botão [+] para incluir a condição e no botão [-] para excluí-la.*

Ao clicar no botão OK, serão mostrados na grade os valores selecionados.

Qualquer dúvida quanto a identificação de campos ou uso da **Busca Avançada**, entre em contato com o Suporte.